

Open/1500

Módulo sem contato, poderoso e escalável para se adequar a qualquer projeto de transporte



- Projetado para pagamento aberto, atendendo às necessidades de transporte e pagamento
- Integrado de forma fácil e elegante em validador embutido de plástico (ônibus, bonde, trem, balsas...)
- Em conformidade com os padrões de transporte e pagamento graças a um leitor sem contato compatível e dedicado
- Habilite novos casos de uso, como tickets sem contato, celulares ou IoT e cartão de circuito fechado
- Suportado pela suíte de Professional Services da Ingenico para o desenvolvimento, manutenção, design e gerenciamento de soluções de pagamento.



ingenico



O melhor dos mundos de transporte e pagamento para atender a todos os requisitos de pagamento aberto



Todos os métodos de pagamento sem contato suportados

- Cartões de circuito fechado (Mifare®, Desfire®...) e bilhetes sem contato
- Método de pagamento (Visa, Mastercard, Amex) incluindo versões de trânsito

Fácil integração mecânica e manutenção:

- Cabe um validador de plástico que caberá em um ônibus, bonde, tremou uma balsa
- Fator de forma compacto

O mais alto nível de segurança com certificação PCI PTS

Versão de transporte

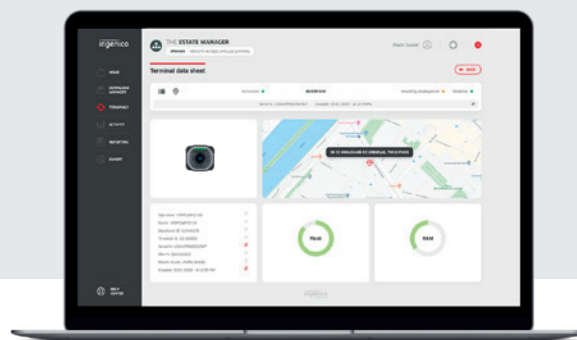
- Está em conformidade com os padrões automotivos e ferroviários
- Bateria removível adicional para preservar a bateria interna durante a vida útil do leitor

Versão do cliente

- Adequado para pedágio, controle de acesso, carregamento EV
- Adicionar Power over Ethernet (PoE) para uma integração fácil

Suportado pelo conjunto de serviços da Ingenico

- Soluções de gestão e segurança de frotas
- Serviços de hardware
- Serviços profissionais



Processador / SO	• Cortex A5 - Telium TETRA	✓
Memória	• 512 MB Flash, 512 MB RAM • MicroSD até 32GB	✓ ✓
SAM	• 4xSAM ID-000 ISO 7816 (protocolo de alta velocidade)	✓
Leitor contacless	• EMV nível 1 / ISO 14443 A/B/B' • ISO 18 092 (modo leitor)	✓ ✓
Interface de usuário	• Conexão para leds RGB • 4 LEDs RGB	✓ ✓
Aúdio	• Campainha / Buzzer • Som polifônico com alto-falantes externos	✓ ✓
Conectividade do terminal	• Ethernet 10/100, 1 x RJ45 LAN port • Bluetooth 4.2 BLE	✓ ✓
Conexões do terminal	• 1 x USB auxiliar • 2 x USB principais • 2 x RS232 • Portas isoladas de E/S (2 x entradas + 2 x saídas) • 1 x conector de 2 pinos para alto-falante externo	✓ ✓ ✓ ✓ ✓
Fonte de energia	• 12V - 24V DC • Sleep mode	✓ ✓

Segurança	• Certificado PCI PTS 5.1	✓
IP	• IP 65	✓
IK	• IK 10	✓
Tamanho do terminal	• 75.5 (W) x 72 (H) x 37(D) mm (2.9x2.8x1.5")	✓
Peso	• 134 g (4.7oz)	✓
Condições operacionais	• Umidade de operação: 95% sem condensação a 40°C • Faixa de temperatura externa: -20°C a +70°C (-4°F a 158°F) para produtos de consumo • Faixa de temperatura externa: -20°C a +55°C (-4°F a 131°F) para produtos de transporte (automotivo, ferroviário)	✓ ✓ ✓
Condições de armazenamento	• 95% sem condensação a 55°C • Faixa de temperatura externa: -20°C a +70°C (-4°F a 158°F)	✓ ✓
Acessórios	• Peça plástica para arredondamento da zona de pouso (cabochão) • Adaptador de conector de 6 pontos para 2 pontos (para PSU de 12V)	✓ ✓
Específico para versão de transporte	• Bateria removível adicional para evitar qualquer troca de bateria interna durante a vida útil do produto	✓
Específico para a versão do consumidor	• LAN com Power over Ethernet (PoE) – até 48V DC	✓

