

SELF/4000

Solução de pagamento tudo-em-um compacta, envolvente e escalável para seus quiosques internos e externos de autoatendimento



- Aceita todos os métodos de pagamento, incluindo tarja magnética, EMV e NFC/Contactless e QR codes
- Integra facilmente o pagamento sem dinheiro em quiosques internos de autoatendimento
- Oferece a melhor solução de autoatendimento da categoria com tela colorida, câmera, alertas sonoros e apoio adicional para pessoas com deficiência visual
- Simplifica a integração, a operação e a escalabilidade da solução
- Suportado pela suíte de Professional Services da Ingenico para o desenvolvimento, manutenção, design e gerenciamento de soluções de pagamento.



ingenico



Com o Self/4000, integre facilmente o pagamento sem dinheiro em quiosques de autoatendimento



Aceita todos os métodos de pagamento, incluindo códigos QR

Robusto:

- Projetado para casos de uso intensivo: IK09
- Ambientes internos ou externos: IP44

Fácil integração pela frente ou pela traseira da máquina

Segurança máxima com certificação PCI PTS

Modularidade:

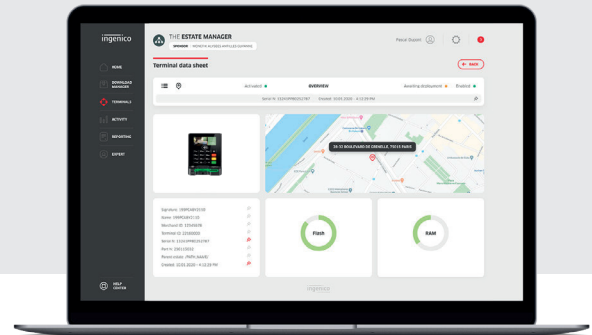
- Caixas adicionais para montar as configurações desejadas (MDB, 4G)
- Atualizável no campo

Interface ergonômica:

- Fácil de usar graças a uma interface de usuário simple
- Teclado mecânico retro iluminado e display colorido

Suportado pelo conjunto de serviços da Ingenico

- Soluções de gestão e segurança de frotas
- Serviços de hardware
- Serviços profissionais



Processador/ SO	• Cortex A5 - TETRA	✓
Memória	• 512 MB Flash, 512 MB RAM • MicroSD até 32GB	✓ ✓
SAM	• 2xSAM ID-000	✓
Leitor contactless	• Compatível com EMV Nível 1 / ISO 14443 A/B/B'	✓
Leitor de contato	• Leitor de cartão híbrido com obturador • LEDs RGB na boca de entrada do leitor • Cartão inteligente – EMV L1 – vida útil de 500k leituras • MSR ISO 1/2/3 – 500k leituras de vida útil	✓ ✓ ✓ ✓
Display	• IPS colorido de 2,27" – 640 x 240 Visualização de grande angular (+/- 180°)	✓
Teclado	• Teclado mecânico de 16 teclas retroiluminadas	✓
Áudio	• Campainha / Buzzer • Som Wav (através de alto-falante externo)	✓ ✓
Câmera	• 2MP - focal fixo (biblioteca Honeywell incorporada)	✓
Conectividade do terminal	• Ethernet 10/100, 1 porta LAN RJ45 • 4G (com fallback 3G/2G) • Bluetooth 4.2	✓ Opcional Opcional
Conexões do terminal	• 1 x USB reserva • 2 x USB principais • 2 x RS232 • 1 x conector para alto-falante externo • 1 x MDB Host + 1 x MDB Slave	✓ ✓ ✓ ✓ Opcional

Segurança	• Certificação PCI PTS 5.1	✓
IP	• IP 44	✓
IK	• IK 09	✓
Fonte de energia	• 9-16 V DC (modo de sono leve) • 10-45V DC com caixa adicional opcional	✓ Opcional
Tamanho do terminal	• VA EPS - Módulo de porta padrão • 85 (L) x 107,2 (A) x 109,6 (P) mm (3,3x4,2x4,3")	✓ ✓
Peso	• 620 g (22 oz)	✓
Ambiente	• -20°C a +70°C (-4°F a 158°F) - Em operação • -20°C a +70°C (-4°F a 158°F) - Armazenamento • 95% sem condensação a +55°C (131°F)	✓ ✓ ✓
Montagem no quiosque	• De fora sem placa EVA • De dentro com placa EVA	✓ ✓
Acessórios	• Cabo adaptador para PSU padrão de 12V • Placa de aço de montagem EPS EVA • Cabos USB, cabos seriais • PSU 12V DC	✓ ✓ Opcional Opcional
Caixas de complementos	• Caixa de complemento POWER (slot#1) • Caixa de complemento MDB (slot nº 2) • Caixa de complemento 4G + BT (slot nº 2)	Opcional Opcional Opcional

