

# SELF MODULAR

Configurações robustas e seguras, criadas para casos de uso externo e intensivo



- Aceita todos os tipos de pagamento e cumpre os padrões mais recentes
- Encaixa em qualquer quiosque existente graças aos seus dois formatos
- Evita vandalismo e fraude com esta solução altamente segura
- Fornece uma experiência amigável em qualquer lugar, a qualquer hora
- Atende qualquer mercado vertical de autoatendimento
- Suportado pela suíte de Professional Services da Ingenico para o desenvolvimento, manutenção, design e gerenciamento de soluções de pagamento.



ingenico



A configuração Self Modular permite a integração fácil e segura do pagamento sem dinheiro em empresas de autoatendimento, proporcionando uma experiência simples ao consumidor por meio de uma interface fácil de usar



**Aceita todos os métodos de pagamento, incluindo códigos QR**

**Robusto:**

- Projetado para casos de uso intensivo: IK10/IK10+
- Ambientes internos ou externos: IP65/IP44

**Encaixa em qualquer máquina de auto-atendimento existente:**

- Self/8000, compatível com EVA EPS v2 facilita a atualização do iUP250, com configurações legadas competitivas

**Modularidade:**

- Caixas adicionais para montar as configurações desejadas (MDB, 4G).
- Atualizável no campo

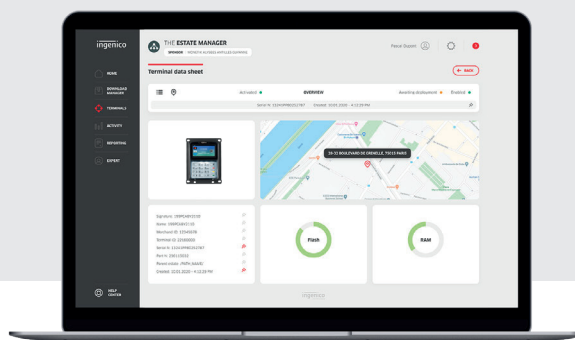
**Amigável:**

- Fácil de usar graças a uma interface de usuário simples
- Teclado mecânico e display colorido para Self/8000
- LEDs no leitor para facilitar a inserção do cartão
- Detector de presença para iluminar automaticamente o teclado para uso noturno
- Sensor de luminosidade para gerenciar com eficiência o consumo de energia

**Segurança máxima com certificação PCI PTS v6**

**Suportado pelo conjunto de serviços da Ingenico**

- Soluções de gestão e segurança de frotas
- Serviços de hardware
- Serviços profissionais



	SELF/8000	SELF/7000
<b>Processador / OS</b>	• Cortex M33 32 bits 160 Mhz (U5) / TETRA	• Cortex M33 32 bits 160 Mhz (U5) / TETRA
<b>Memória</b>	• 786 KB SRAM / 2 MB Flash	• 512 MB Flash, 512 MB RAM • MicroSD até 32GB
<b>SAM</b>		• 2xSAM ID-000
<b>Leitor Contactless</b>	• Compatível com EMV Nivel 1 / ISO 14443 A/B/B	
<b>Leitor Contactless</b>		• EMV Nivel 1 / vida útil de 500k • ISO 1/2/3, vida útil de 500k • LEDs retroiluminados RGB (anti-skimming)
<b>Tela</b>	• Tela colorida IPS de 2,5" (320 x 160) (262 mil cores) • Intensidade de luz ajustável automática por software e sensor	
<b>Teclado</b>	• 16 teclas metálicas com iluminação de teclado RGB • Acordar/Ignição por detecção de presença	
<b>Áudio</b>	• Campanhia monótona	• Campanhia monótona + som polifônico (alto-falante externo)
<b>Conexões do terminal</b>		• 1x USB Reserva(USB-B) • 2x USB Principais USB-A) • 2x RS232 (1x RJ11 + 1x JST) • 1x MDB Master + 1 x MDB Reserva (caixa adicional opcional)

	SELF/8000	SELF/7000
<b>Conectividade do terminal</b>		• 1 x RJ 45 LAN • 4G (EU/NAR/AUS/JPN) + Bluetooth 4.2 BLE (opcional)
<b>Fonte de energia</b>	• 5.5V (através do Self/7000)	• 9-16 V DC • 10-45 V DC com caixa adicional opcional
<b>IP</b>	• IP 65	• IP 44
<b>IK</b>	• IK 10	• IK 10+
<b>Tamanho do terminal</b>	EVA EPS v2 - Módulo de porta padrão (SDM): • 100 (L) x 131,3 (A) x 40,7 (P) mm (3,9x5,2x1,6") • 86,4 x 108,71 mm (3,4 x 4,3") Outro fator de forma (compatível com o fator de forma ART): • 100 (L) x 142,6 (A) x 40,7 (P) mm (3,9x5,6x1,6") • 82,2 x 120,2 mm (3,2 x 4,7")	EVA EPS v2: • 107 (W) x 73 (H) x 151.1 (D) mm (4.2x2.9x5.9") • 74 x 62 mm (2.9x2.4")
<b>Peso</b>	• 963 g (34 oz)	• 825 g (29 oz)
<b>Ambiente</b>	• -20°C a +70°C (-4°F a 158°F) - Em operação • -20°C a +70°C (-4°F a 158°F) - Armazenamento • 95% sem condensação a +55°C (131°F)	
<b>Segurança</b>	• Certificado PCI PTS v6	



www.ingenico.com/br-pt

ingenico