

ingenico

AXIUM DX4000

Guia Rápido do Usuário



Apresentação

AXIUM DX4000 é um terminal de pagamento portátil Chip & PIN com diversas opções de comunicação como GSM/GPRS/3G/4G Quad Band, WiFi & Bluetooth. Usa a plataforma Android, aliada com a tecnologia de pagamento altamente segura da Ingenico, atendendo a todas as normas de pagamento e segurança.

Este terminal tem as seguintes características:

- Display 5.0" TN gráfico colorido *touchscreen*
- Leitor de chip (*smartcard*)
- Leitor de tarja magnética
- Leitor integrado sem-contato (*contactless*)
- Conector USB-C

A embalagem do produto contém:


- O terminal AXIUM DX4000
- Fonte de alimentação
- Pack de bateria Li-Ion
- Este manual.

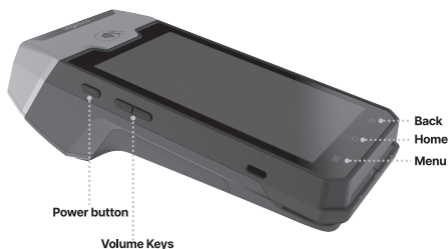
Instalação e Conexão

Ligar e desligar o terminal

Para ligar o AXIUM DX4000 pressione a tecla  (lateral esquerda).

O terminal entra em modo *stand-by* automaticamente após um tempo configurável.

Caso queira desligar manualmente o terminal, pressione por alguns segundos a tecla  e aguarde o menu de opções.



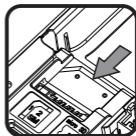
Instalação do cartão SIM/SAM

Os conectores de cartão SIM/SAM estão localizados na parte inferior do terminal, acessível removendo-se a tampa protetora.



ATENÇÃO!

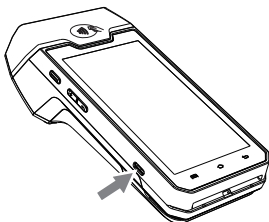
O terminal deve estar desligado durante a instalação ou remoção de cartões SIM/SAM!



- Abrir a tampa do compartimento da bateria: pode-se ler as marcações para SIM1 e SIM2 e para SAM1 (ou SIM1 + SAM1 e SAM2). Inserir o cartão SIM/SAM no compartimento.
- Certificar o posicionamento do cartão de acordo com a borda cortada.
- Retornar a tampa e fechar.

Conexões do terminal AXIUM DX4000

As conexões do terminal AXIUM DX4000 são feitas a partir do conector USB-C lateral.



Características

Fonte de Alimentação

Entrada	100 a 240V AC
Saída	5.0V DC – 2.0A

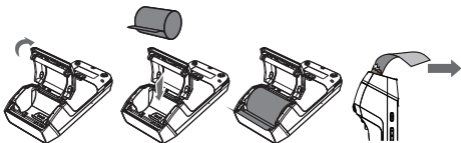
Bateria

Tipo	Li-Ion 2200 mAh
Temperatura de carga ótima	De 0°C a 40°C

Condições de Ambiente

Temperatura de operação	De -10°C a +50°C
Umidade de operação	Máximo 10% a 90%
Temperatura de armazenamento	De -20°C a +70°C
Umidade de armazenamento	Máximo 5% a 90%°C

Trocando a bobina de papel



- Abrir a tampa do terminal (por baixo),
- Inserir a nova bobina de papel,
- Fechar a tampa.

Uso

Leitor de Cartão magnético

O cartão pode ser lido em ambos sentidos, para direita ou para esquerda, com a trilha magnética virada para cima. Execute um movimento contínuo para garantir um melhor desempenho na leitura dos cartões.




Cartão com Chip (Smart Card)

Insira o cartão horizontalmente, com a face do chip para a cima. Empurre o cartão até o fim e mantenha o mesmo nesta posição até o final da transação.



Leitor Contactless (chip sem contato)

Leve o cartão com firmeza até a zona ativa indicada pelo símbolo *contactless* . Mantenha o cartão próximo ao leitor durante a transação.



Manutenção do terminal

- Limpe o terminal apenas com um pano seco ou levemente úmido.
- Não use solventes, detergentes ou produtos abrasivos.
- Evite a exposição prolongada à luz do sol.
- Não limpar a cabeça de leitura de tarja magnética com solventes ou substâncias abrasivas
- O terminal só pode ser aberto por técnicos autorizados.

O produto deverá ser utilizado a uma distância mínima de 0,5 cm em relação ao corpo do usuário

"Este equipamento não tem direito à proteção contra interferência prejudicial e não pode causar interferência em sistemas devidamente autorizados".

Contato

INGENICO do Brasil
Rua Olímpíadas, 134 - 3º andar
04551-000 - São Paulo – SP - Brasil
Tel: +55 (11) 2678-2200
www.ingenico.com.br

