

Servicios de soporte de Ingenico

Garantice operaciones de pago fluidas con nuestra asistencia 24 horas al día, 7 días a la semana, y soluciones de servicio a medida



Agilice y mejore la gestión de sus terminales

Ingenico proporciona soporte integral durante todo el ciclo de vida de la terminal, con asistencia 24 horas al día, 7 días a la semana, para que pueda centrarse en hacer crecer su negocio.



Personalice

sus servicios de apoyo para adaptarse a sus necesidades empresariales



Optimice

sus procesos de manera exhaustiva; desde la instalación hasta el reciclaje. Asistencia 24/7 para mantener sus soluciones de pago seguras y actualizadas.



Desbloquee

el acceso a una experiencia y un servicio de asistencia inigualables, independientemente de dónde opere su empresa



Externalice

su proceso empresarial para simplificar los pagos y centrarse en su crecimiento

Gestión completa del ciclo de vida de las terminales: desde la instalación hasta el reciclaje



Personalización de la terminal

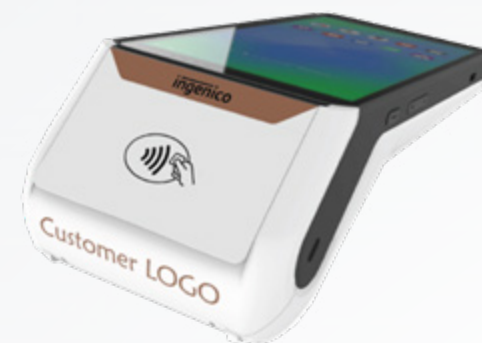


Monitoreo y actualizaciones de la

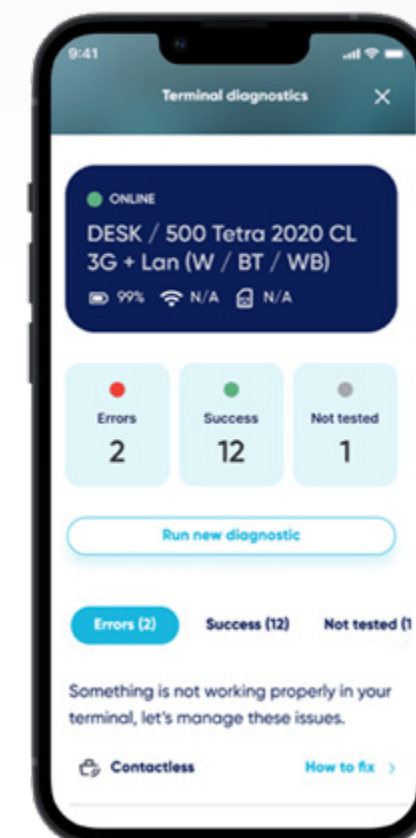


Fin de vida y reciclado

Pedido de la terminal



Entrega de la terminal



Soporte continuo (helpdesk y reparación)



Personalice la incorporación de los comercios con empaques personalizados y soluciones de pago a la medida

Transforme la experiencia de incorporación de su comercio con opciones de pago personalizadas diseñadas para atraer y satisfacer.

Personalice sus terminales y paquetes de bienvenida para ofrecer una experiencia de marca distintiva que conecte con sus comercios. Facilite la incorporación con una experiencia inicial optimizada, respaldada por asistencia virtual y guías rápidas en línea a través de la aplicación My Ingenico, asegurando que sus comercios prosperen sin complicaciones.



¿Cómo funciona todo?

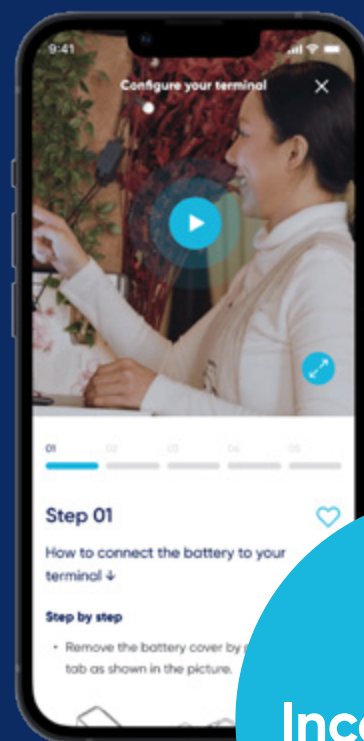
Aumente la satisfacción de los comercios con terminales personalizadas y soluciones de pago locales a medida.

Simplifique la incorporación de los comercios con innovadores unboxing, guías rápidas y asistencia virtual en la aplicación My Ingenico

Confíe el pedido y la entrega de terminales a Ingenico

Configure sin esfuerzo la solución de pago con la configuración local de la aplicación y la gestión de Inyección de Llaves

Proporcionar al cliente un empaque personalizado con su marca





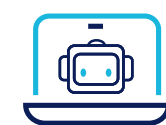
Transforme su experiencia de soporte y mantenimiento

Minimice los tiempos de inactividad con soporte 24/7, asistencia rápida en sitio y servicios digitales avanzados.

Ofrecemos soporte 24/7 y mantenimiento remoto para que sus comercios sigan funcionando sin problemas. Para las necesidades en sitio, nuestros técnicos se encargan de las actualizaciones de software, las instalaciones y la incorporación para garantizar la continuidad del negocio. Los comercios también se benefician de herramientas de autodiagnóstico y soporte remoto, que agilizan la identificación y solución de problemas. Gracias a las rápidas sustituciones de hardware, sus comercios se mantienen en funcionamiento sin interrupciones, ofreciendo una asistencia excepcional.

¿Cómo funciona todo?

Aproveche nuestro soporte omnicanal, asistencia técnica experta y servicios de supervisión de dispositivos



Asistencia digital y omnicanal

- Asistencia virtual y chat en directo
- Herramientas de autodiagnóstico, vídeos explicativos y preguntas frecuentes
- Opción de devolución de llamada y asistencia de técnicos expertos



24
/ 7

Asistencia

Recibimos las consultas de los comercios a través de nuestro call center y resolvemos los problemas de manera remota con autodiagnósticos para los comercios y acceso a la pantalla para los expertos.



Ayuda en sitio

Involucre rápidamente a los técnicos cuando sea necesaria una intervención en sitio para mantener la continuidad de sus actividades.

Simplifique el manejo de sus reparaciones

Gestione sin problemas las reparaciones y amplíe la vida útil de las terminales con nuestros servicios de reparación.

Damos prioridad a las reparaciones rápidas para minimizar las interrupciones, devolviendo las terminales reparadas rápidamente para su reutilización. Para aumentar la vida útil de las terminales, renovamos las piezas estéticas, como los componentes de plástico. Además, nuestro programa de reciclaje responsable garantiza que las terminales obsoletas se gestionen de acuerdo con la normativa medioambiental, promoviendo un futuro más ecológico.



Explore sus opciones de reparación

Disfrute de nuestras completas opciones de garantías y servicios de reparación para la sustentabilidad.



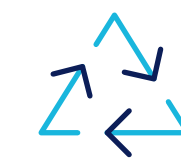
Reparación a la carta

Acceda a nuestros servicios de reparación rápidos siempre que lo necesite.



Garantía ampliada

Brindamos servicios de reparación eficientes, los cuales incluyen el reemplazo de piezas averiadas o defectuosas, asegurando un periodo de cobertura ampliado.



Garantía ampliada Premium

Ofrecemos un servicio de renovación estética que restaura el aspecto exterior de los dispositivos, devolviéndoles una apariencia impecable.

Moving Commerce Forward

Ingenico es el líder mundial en aceptación de pagos y servicios asociados. Ayudamos a nuestros clientes y a sus clientes para hacer más con los pagos. Activos en 32 países, con más de 3,300 empleados estamos a la vanguardia en el panorama del comercio durante más de cuatro décadas.

Con más de 40 millones de dispositivos de pago desplegados en todo el mundo, impulsados por más de 2,500 aplicaciones, Ingenico atiende cada día las necesidades de millones de consumidores. Gracias a nuestras avanzadas soluciones integradas y a nuestra red de partners, simplificamos el mundo de los pagos y aportamos servicios de valor agregado para impulsar el comercio.